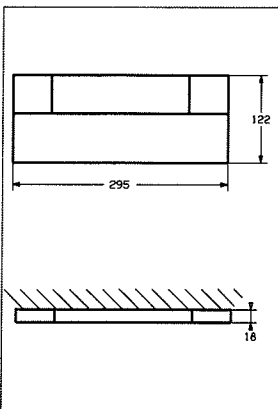
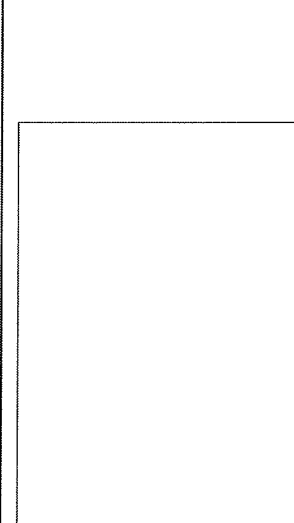
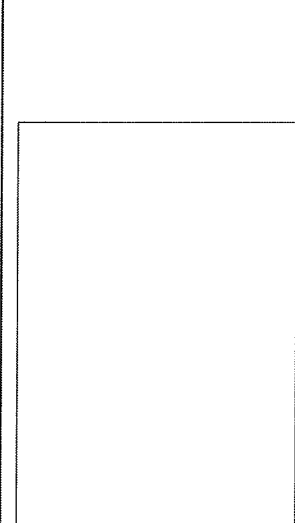
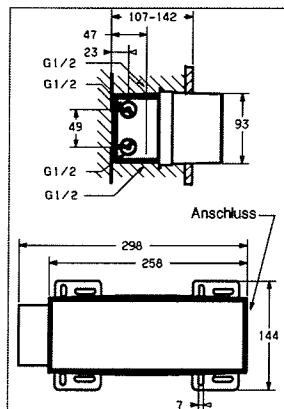


Temperierarmatur
Hansacanyon
Brause ohne Umstellung
Nr. 0765 0100 ab 3/05



Unterputz-Einbaukörper
für Hansacanyon
Nr. 0770 0100 ab 3/05



Sigmaringer Straße 107
70567 Stuttgart
Postfach 81 02 40
70519 Stuttgart

Telefon: 07 11/16 14-0
Telefax: 07 11/16 14-3 68
www.hansa.de



HANSA

Blatt

E 11.64.0

Brause-Temperierarmatur elektronisch gesteuert; und Unterputz-Einbaukörper, Hansacanyon

Pos.	Bezeichnung	0765 0100 0770 0100
1.	Elektronik, komplett	59 912 966
1.1	Klettband	
2.	Ventilblock, komplett	59 912 967
2.2	Magnetspule mit Membrane	59 912 947
2.3	Gewindestift M 8 x 25, SW 4	59 912 958
2.4	Temperaturfühler	59 913 037
2.5	Rückschlagventil	59 905 714
2.6	Sieb	59 913 041
3.	Bedieneinheit Brause	59 912 968
3.1	Trägerplatte	
3.2	Abdeckung	59 912 965
3.3	Senkschraube M 4 x 12, SW 2,5	59 912 960
3.4	Zylinderschraube M 6 x 90, SW 5	59 912 959
5.	Temperieroberteil	59 913 040
5.2	Befestigungsmutter M 32 x 1, SW 27 mit O-Ring	59 913 039
6.	Steermotor	59 912 948
6.1	Schraubenset	59 912 949
10.	Unterputz-Einbaukörper	
10.1	Anschlussgehäuse	
10.2	Flachdichtung	
10.3	Nippel, M 18 x 1, SW 10	
10.4	O-Ring Ø 15,00 x Ø 2,00	59 913 042
10.5	Zylinderschraube M 6 x 12, SW 5	59 912 358
10.6	Kabeltülle	
10.7	Klemme	
11.	Prüf- und Spülstopfen	
11.1	Zylinderschraube M 6 x 55, SW 5	
11.4	O-Ring Ø 18,00 x Ø 2,00	59 901 422
11.5	Blindstopfen mit O-Ring, G 1/2 SW 19	59 905 012
12.	Putzhaube mit Gummipolster	59 912 964
12.1	Gummipolster, selbstklebend	
12.2	Dichtmanschette 390 x 235	59 912 963
	Kabel 2 pol. 6 m Stecker + Kupplung	59 912 971
	Kabel 2 pol. 10 m mit Stecker	59 912 972

● = Ersatzteil auf Extrablatt dargestellt

Angaben unverbindlich, Änderungen vorbehalten